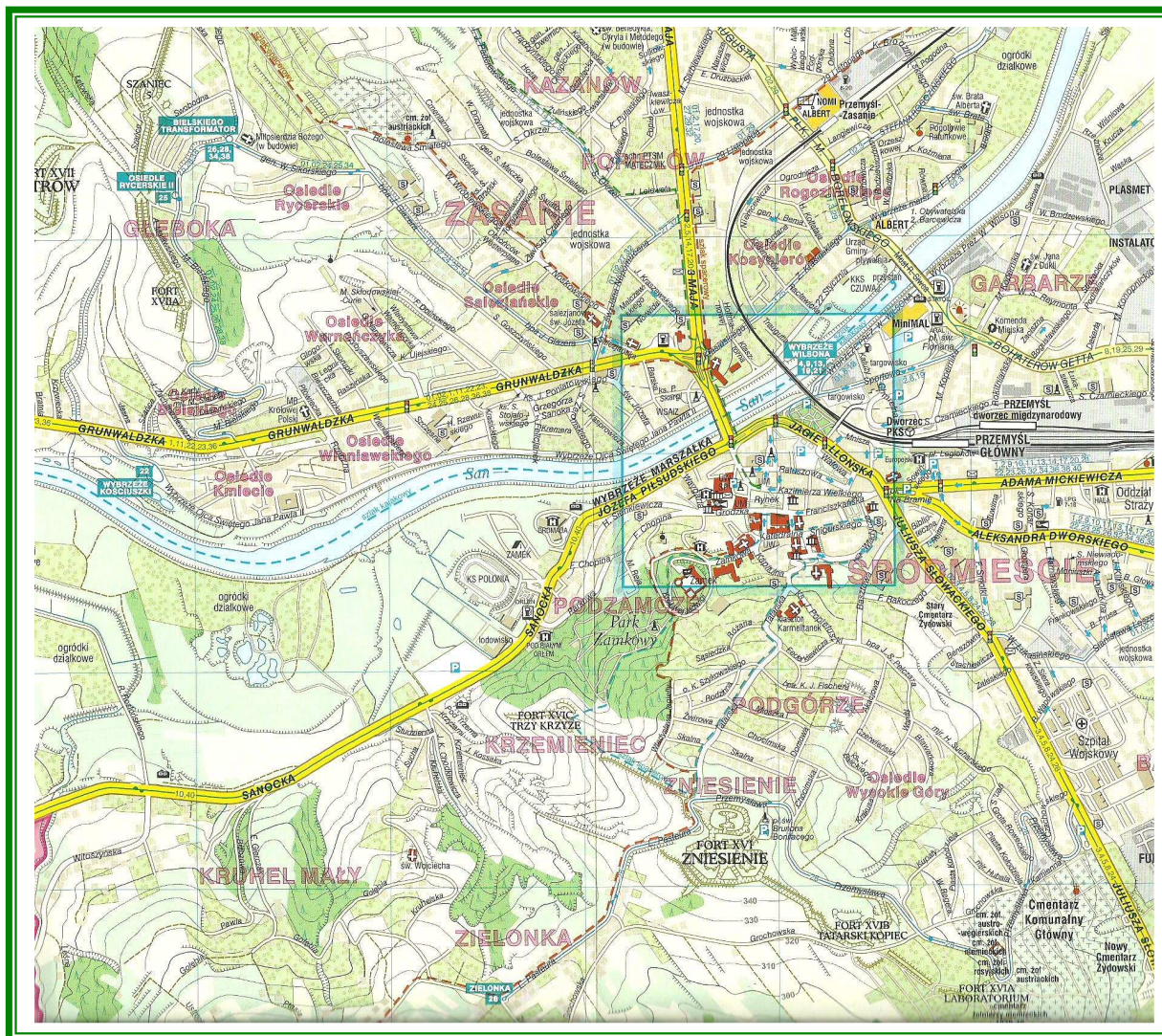


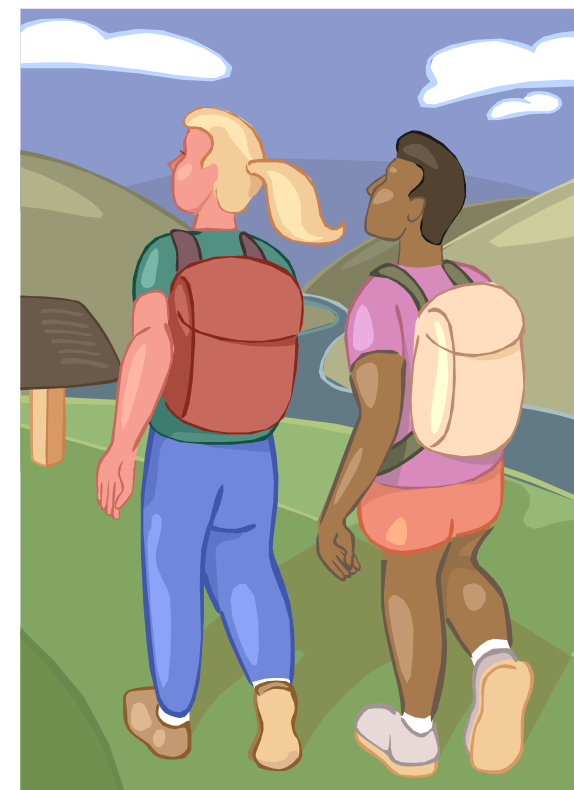


Zespół Parków  
Krajobrazowych  
w Przemyślu

Oddział  
Polskiego Towarzystwa  
Turystyczno-Krajoznawczego  
*im. dr Mieczysława Orłowicza*  
w Przemyślu



**zapraszają do udziału**  
**w**  
**„XVI Wiosennym Rajdzie Ekologa”**



# **Regulamin XVI Wiosennego** **Rajdu Ekologa**

## **CEL:**

- poznanie walorów przyrodniczych, krajobrazowych i kulturowych Parku Krajobrazowego Pogórza Przemyskiego
- popularyzowanie turystyki kwalifikowanej pieszej oraz poznawanie atrakcji turystycznych Parku Krajobrazowego Pogórza Przemyskiego.

## **TERMIN:**

- 21 marzec (środa) 2012r.

**TRASA:** przejście wzdłuż Sanu (topienie Marzanny)  
– ul. Kruhelska-Ziemowita-Grochowska-Kopiec Tatarski-ognisko pod wiatą koło Kopca Tatarskiego  
– 4,5 km

## **PROGRAM:**

- zbiórka uczestników **21 marca 2012 r. o godz. 10<sup>30</sup> na Rynku w Przemyślu, przy fontannie,**
- przejście trasy Rajdu,
- konkurs przyrodniczy z nagrodami przy ognisku (zapewniamy pieczywo, kiełbasę i gorącą herbatę)
- zakończenie Rajdu.

## **WARUNKI UCZESTNICTWA:**

- wykonana Marzanna,
- każdy uczestnik Rajdu powinien posiadać ubiór turystyczny odpowiedni do aktualnych warunków atmosferycznych,
- zobowiązuje się uczestników rajdu do przestrzegania zasad poruszania się po lesie **i zabranie do plecaka dobrego humoru!!!!**

- opiekunowie grup szkolnych opiekują się młodzieżą podczas rajdu,
- obowiązek ubezpieczenia od nieszczęśliwych wypadków spoczywa na opiekunach grup.

## **INFORMACJA:**

Do **15 marca br.** należy zgłosić uczestnictwo i wielkość grup max. 10 osób z Zespołu Szkół (ilość miejsc ograniczona ze względów organizacyjnych) pod telefonem:

- Zespół Parków Krajobrazowych w Przemyślu  
tel. (16) 670-48-74, 16 670-39-69

***Ruszaj z nami !!!!!!!!!!!***

