

III ETAP PARKOWY

XVIII EDYCJA OGÓLNOPOLSKIEGO KONKURSU „POZNAJEMY PARKI KRAJOBRAZOWE POLSKI” rok szkolny 2018/2019

WYPEŁNIA UCZESTNIK KONKURSU:

IMIĘ i NAZWISKO:

KLASA:

SZKOŁA:

INSTRUKCJA

Witamy Ciebie na ogólnopolskim konkursie „Poznajemy Parki Krajobrazowe Polski”. Przed Tobą test składający się z 25 zadań - 10 z nich to zadania z zakresu ogólnej wiedzy przyrodniczo - geograficznej identyczne we wszystkich województwach, natomiast pozostałe 15 zadań dotyczy Parku Krajobrazowego, na terenie którego znajduje się Twoja szkoła.

Zadania są testowe, jednokrotnego wyboru. **Za każde prawidłowo rozwiązane zadanie można uzyskać 1 punkt.** Na rozwiązanie testu masz 45 minut. W teście zaznaczaj kółkiem prawidłową odpowiedź, a jeśli się pomyliłeś, skreśl krzyżykiem błędną odpowiedź i zaznacz ponownie kółkiem prawidłową. W przypadku pozostałych pytań, postępuj zgodnie z poleceniami.

Powodzenia!

**Koordinator Ogólnopolski
Mazowiecki Zespół Parków Krajobrazowych**



Zadanie 1. (0 - 1)

Wśród podanych odpowiedzi wskaż tę, w której poprawnie dopasowano nazwę tkanki roślinnej do pełnionej przez nią funkcji.

A. Tkanka miękiszowa, B. Tkanka twórcza, C. Tkanka przewodząca, D. Tkanka okrywająca

1. Powoduje przyrost rośliny na grubość i długość.
2. Dostarcza wody do górnych części rośliny.
3. Ochronia rośliny przed urazami oraz szkodliwymi czynnikami środowiska zewnętrznego.
4. Jest miejscem fotosyntezy i magazynowania substancji odżywczych.
5. Zmniejsza podatność na złamania u roślin o dużych rozmiarach.
6. Nadaje roślinie odporność na zmieniające się warunki środowiska np. podmuchy wiatru dzięki żywym komórkom o zgrubiałych ścianach.

- a) A-2, B-4, C-1, D-2
- b) A-4, B-3, C-4, D-6
- c) A-4, B-1, C-2, D-3
- d) A-5, B-4, C-2, D-1

Zadanie 2. (0 - 1)

Wskaż zdanie, które jest prawdziwe.

- a) Ekologia to nauka o strukturze i funkcjonowaniu przyrody, która zajmuje się opisywaniem wzajemnych zależności między organizmami oraz między nimi i środowiskiem, w którym żyją.
- b) Ekologia to nauka o strukturze i funkcjonowaniu przyrody, która zajmuje się zachowaniem równowagi biologicznej ekosystemów naturalnych.
- c) Ekologia to nauka o roślinach i zwierzętach, która zajmuje się badaniem wzajemnego wpływu różnych organizmów oraz oddziaływaniem człowieka na ekosystemy naturalne.
- d) Ekologia to nauka o ochronie środowiska, która zajmuje się zachowaniem równowagi biologicznej ekosystemów naturalnych.

Zadanie 3. (0 – 1)

Wskaż odpowiedź zawierającą prawdziwą informację o wodach Morza Bałtyckiego.

Wody Morza Bałtyckiego	A	mają niewielkie zasolenie,	ponieważ	1	wysoka temperatura wody powoduje intensywne parowanie.
	B	ulegają procesowi nadmiernej eutrofizacji,		2	przedostają się do nich ścieki komunalne i zanieczyszczenia przemysłowe z dużych ośrodków miejskich i portowych.

	C	mają utrudnioną wymianę z wodami Oceanu Atlantyckiego,		3	przedostają się do nich związki azotu i fosforu, które z pól uprawnych spływają do rzek wpadających do morza.
--	----------	--	--	----------	---

- a) A-1
- b) C-1
- c) A-2
- d) B-3

Zadanie 4. (0 - 1)

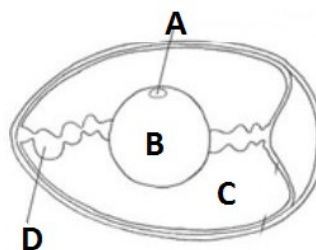
Wskaż odpowiedź zawierającą prawdziwe informacje o gadach.

1. Większość dorosłych żyje na lądzie, postacie larwalne rozwijają się w wodzie.
2. Mają opływowy kształt ciała, wiele cech budowy czyni ich ciało lekkim.
3. Są zmiennocieplne, gruba skóra i jej wytwory zabezpieczają organizm przed wysychaniem.
4. Są zmiennocieplne, mają cienką skórę pokrytą śluzem.
5. Rozmnażają się w wodzie, dorosłe żyją na lądzie i w wodzie.
6. Są jajorodne lub żyworodne, wszystkie rozmnażają się na lądzie.

- a) 2, 4
- b) 1, 5
- c) 3, 6
- d) 5, 6

Zadanie 5. (0 - 1)

Wskaż odpowiedź, w której elementom budowy jaja ptaka przedstawionym na ilustracji, właściwie przyporządkowano pełnione przez nie funkcje.



Odpowiedź	A	B	C	D
a)	Żółtko - substancje odżywcze dla zarodka	Białko – ochrona zarodka i źródło wody	Tarczka zarodkowa - z niej rozwinie się zarodek	Skrętki białkowe – utrzymanie zarodka we właściwej pozycji
b)	Skrętki białkowe – utrzymanie zarodka we właściwej pozycji	Tarczka zarodkowa- z niej rozwinie się zarodek	Białko – ochrona zarodka i źródło wody	Żółtko - substancje odżywcze dla zarodka
c)	Białko – ochrona zarodka i źródło wody	Żółtko - substancje odżywcze dla zarodka	Skrętki białkowe – utrzymanie zarodka we właściwej pozycji	Tarczka zarodkowa - z niej rozwinie się zarodek
d)	Tarczka zarodkowa - z niej rozwinie się zarodek	Żółtko - substancje odżywcze dla zarodka	Białko – ochrona zarodka i źródło wody	Skrętki białkowe – utrzymanie zarodka we właściwej pozycji

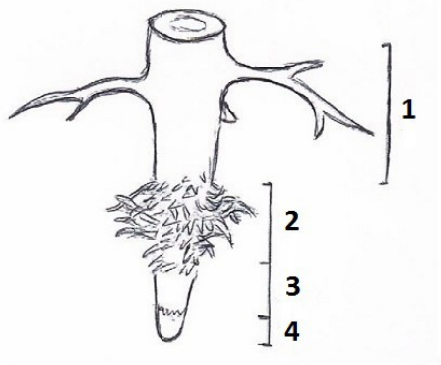
Zadanie 6. (0 – 1)

Wskaż zdanie, które jest prawdziwe.

- Asymetria dorzecza Odry wynika z nachylenia powierzchni Polski w kierunku północno-zachodnim.
- Asymetria dorzecza Wisły wynika z nachylenia powierzchni Polski w kierunku południowo-zachodnim.
- Źródła Wisły znajdują się na stokach Babiej Góry w Beskidzie Śląskim.
- Okres najwyższych przepływów w polskich rzekach występuje późną jesienią.

Zadanie 7. (0 - 1)

Wskaż odpowiedź, w której kolejnym strefom korzenia przyporządkowano właściwe funkcje.

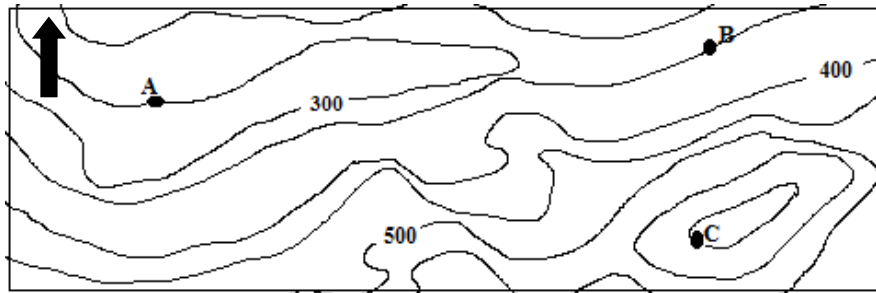


- 1-E, 2-E, 3-B, 4-C
- 1-B, 2-C, 3-E, 4-A
- 1-D, 2-A, 3-B, 4-C
- 1-D, 2-B, 3-A, 4-E

- Strefa włosnikowa – pobieranie wody z gleby za pomocą cienkich wypustek zwanych włosnikami.
- Strefa wydłużania – komórki osiągają typowe rozmiary, korzeń przyrasta na długość.
- Stożek wzrostu – stale dzielące się drobne komórki, korzeń wydłuża się.
- Strefa korzeni bocznych – korzeń tworzy odgałęzienia boczne, które utrzymują roślinę.
- Strefa korzeni podporowych u roślin występujących na terenach podmokłych

Zadanie 8. (0 - 1)

Na podstawie poniższego rysunku poziomicowego wskaż zdanie, które jest prawdziwe.



- a) Punkt A leży na wysokości 200 m n.p.m., a jego wysokość względna mierzona od punktu B wynosi 50 m.
- b) Punkt C leży na wysokości 600 m n.p.m., a jego wysokość względna mierzona od punktu B wynosi 250 m.
- c) Punkt A leży na wysokości 250 m n.p.m., a jego wysokość względna mierzona od punktu B wynosi 100 m.
- d) Punkt B leży na wysokości 450 m n.p.m., a jego wysokość względna mierzona od punktu A wynosi 150 m.

Zadanie 9. (0 - 1)

Wśród podanych odpowiedzi wskaż tą, w której poprawnie dopasowano nazwę rośliny do występującej u niej modyfikacji liści.

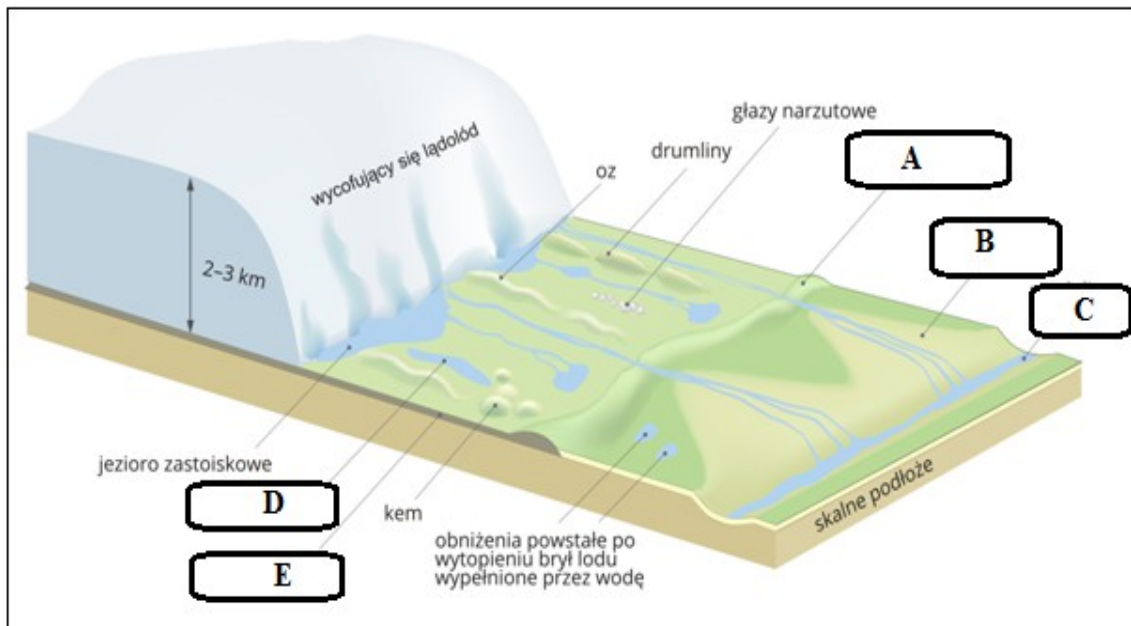
A. Cebula, B. Dzbanecznik, C. Poinsecja (gwiazda betlejemska)

- N**
- 1. Liście pułapkowe.
 - 2. Liście wabiące owady zapylające.
 - 3. Liście przekształcone w ciernie.
 - 4. Liście spichrzowe.
 - 5. Liście magazynujące wodę.

- a) A-2, B-1, C-3
- b) A-4, B-1, C-2
- c) A-5, B-2, C-4
- d) A-3, B-3, C-1

Zadanie 10. (0 - 1)

Na schematycznym rysunku przedstawiono formy rzeźby polodowcowej, które występują na obszarze Polski. Wskaż odpowiedź, w której prawidłowo przyporządkowano nazwy form oznaczone literami A, B, C, D, E do miejsc ich występowania.



Opracowanie na podstawie www.epodręczniki.pl

Odpowiedź	Formy polodowcowe				
	pradolina	jezioro rynnowe	morena czołowa	morena denną	sandr
a)	A	C	D	B	E
b)	B	D	A	E	C
c)	D	C	E	A	B
d)	C	D	A	E	B

Zadanie 11. (0-1)

Wybierz prawidłową odpowiedź. Użytek ekologiczny to:

- a) nieduże fragmenty ekosystemów ważne dla zachowania bioróżnorodności,
- b) duże obszary pól uprawnych,
- c) cenne łąki i pastwiska intensywnie użytkowane,
- d) sady i ogrody z bogactwem odmian drzew i krzewów.

Zadanie 12. (0-1)

Jak nazywa się jeden z typów krajobrazu zajmujący największą powierzchnię na obszarze Parku Krajobrazowego Gór Słonnych:

- a) naturalny,
- b) naturalno-kulturowy,
- c) kulturowy,
- d) zurbanizowany

Zadanie 13. (0–1)

Którym z najdłuższych szlaków turystycznych Parku Krajobrazowego Pogórza Przemyskiego można wędrować przez trzy krainy geograficzne tj.: Pogórze Dynowskie, Pogórze Przemyskie i Góry Sanocko-Turczańskie. Zakreśl prawidłowa odpowiedź:

- a) Niebieskim,
- b) Czerwonym,
- c) Pątnicznym im. Jana Pawła II,
- d) Żółtym

Zadanie 14. (0–1)

Na obszarze tego Parku Krajobrazowego występuje nieliczna populacja wyjątkowo pięknie ubarwionego i rzadkiego ptaka (nazwa jego pochodzi od ubarwienia). Dobierz nazwę rodzajową tego ptaka do Parku Krajobrazowego, w którym można go spotkać. Zakreśl właściwe zestawienie:

- a) Park Krajobrazowy Puszczy Solskiej – dzięcioł pstry,
- b) Park Krajobrazowy Pogórza Przemyskiego – zimorodek,
- c) Południoworoztoczański Park Krajobrazowy – kraska,
- d) Parku Krajobrazowego Gór Słonnych – żoła

Zadanie 15. (0–1)

Wędrując tym międzynarodowym szlakiem możemy zapoznać się z historią bohatera opisanego w powieści Jarosłwa Hászka. Zaznacz, w którym Parku Krajobrazowym przebiega ten szlak:

- a) Parku Krajobrazowym „Lasy Janowskie”,
- b) Parku Krajobrazowym Gór Słonnych,
- c) Parku Krajobrazowym Puszczy Solskiej,
- d) Południoworoztoczańskim Parku Krajobrazowym

Zadanie 16. (0–1)

Wiele miejscowości Parku Krajobrazowego Pogórza Przemyskiego charakteryzuje ciekawy układ przestrzenny zabytkowej architektury ludowej o konstrukcji przysłupowej. Zaznacz poprawną nazwę miejscowości, w której najwięcej można zobaczyć zabytków o takich cechach:

- a) Kalwaria Paclawska,
- b) Dubiecko,
- c) Przemyśl,
- d) Fredropol

Zadanie 17. (0-1)

Jakie siedlisko leśne jest reprezentowane głównie w Parku Krajobrazowym Puszczy Solskiej ? Zaznacz poprawną odpowiedź:

- a) Bór jodłowy,
- b) Bór sosnowy,
- c) Bór świerkowy,
- d) Dąbrowa niżowa na glebach świeżych

Zadanie 18. (0-1)

Zakreśl prawidłowe zestawienie Parku Krajobrazowego i opisu przedmiotu ochrony w jednym z rezerwatów przyrody występującym na obszarze tego Parku:

- a) Park Krajobrazowy „Lasy Janowskie” - wielogatunkowy las mieszany, stanowiący resztkę Puszczy Sandomierskiej,
- b) Park Krajobrazowy Puszczy Solskiej - stanowiska cisa pospolitego ,
- c) Park Krajobrazowy Gór Słonnych - zachowanie i ochrona góry meandrowej z bogatą mikrorzeźbą terenu wraz z porastającym ją drzewostanem, występuje tu rzadkie na tym terenie zbiorowisko kwaśnej buczyny górskiej oraz subkontynentalny grąd w odmianie małopolskiej,
- d) Południoworostoczański Park Krajobrazowy - zachowanie naturalnego stanowisk kłokoczki południowej, gdyż jest to jedyny obiekt ochrony ścisłej tego gatunku w Polsce.

Zadanie 19. (0-1)

W której z miejscowości Parku Krajobrazowego znajduje się największe skupisko obiektów architektury drewnianej z ternu Bieszczadów, Beskidu Niskiego i Pogórzy. Zakreśl poprawne zestawienie tej miejscowości z Parkiem Krajobrazowym, w którym występuje:

- a) Kalwaria Pałacowska – Park Krajobrazowy Pogórza Przemyskiego,
- b) Radruż- Południoworostoczański Park Krajobrazowy,
- c) Sanok – Park Krajobrazowy Gór Słonnych,
- d) Ruda Różaniecka - Park Krajobrazowy Puszczy Solskiej

Zadanie 20. (0-1)

Ta najstarsza, drewniana cerkiew w Polsce p.w. Wniebowstąpienia Pańskiego położona jest na szczycie stromego, owianego legendami wzgórza „Dębnik”. Jak nazywa się Park Krajobrazowy gdzie leży miejscowość, w której znajduje się ta cerkiew? Zaznacz poprawną odpowiedź.

- a) Park Krajobrazowy Gór Słonnych,
- b) Park Krajobrazowy Puszczy Solskiej,
- c) Park Krajobrazowy Pogórza Przemyskiego,
- d) Południoworostoczański Park Krajobrazowy.

Zadanie 21. (0-1)

We wcześniejszych latach miejsce to było objęte formą ochrony jako użytek ekologiczny, w późniejszym czasie przyjęło nazwę rezerwatu leśno-krajobrazowego. Przedmiotem ochrony jest tu roślinność kserotermiczna ze stanowiskiem naturalnego występowania *ostrożenia siedmiogrodzkiego*. Podaj prawidłowe zestawienia: Parku Krajobrazowego (w którym występuje) oraz nazwę własną tej formy ochrony przyrody:

- a) Południoworostoczański Park Krajobrazowy – „Sołokija”,
- b) Park Krajobrazowy Puszczy Solskiej – „Sopilne”,
- c) Park Krajobrazowy Pogórza Przemyskiego – „Kopystanka”,
- d) Park Krajobrazowy Gór Słonnych – „Polanki”

Zadanie 22. (0-1)

W tej miejscowości Parku Krajobrazowego jeńcy tureccy uwolnieni przez wojsko króla Jana III Sobieskiego postawili na pamiątkę tego wydarzenia kapliczkę Św. Jana Nepomucena. Zakreśl poprawne zestawienie tej miejscowości z Parkiem Krajobrazowym, w którym występuje:

- a) Nowiny Horynieckie – Park Krajobrazowy Puszczy Solskiej,
- b) Polanka-Horyniecka- Południoworostoczański Park Krajobrazowy,

- c) Horyniec-Zdrój - Południoworostoczański Park Krajobrazowy,
- d) Nowiny Horynieckie – Południoworostoczański Park Krajobrazowy

Zadanie 23. (0-1)

Zaznacz nazwę gatunkową płaza, który w razie zagrożenia odwraca się do góry podbrzuszem odsłaniając żółte barwy ostrzegawcze?

- a) kumak górski,
- b) rzekotka drzewna,
- c) żaba trawna,
- d) ropucha szara

Zadanie 24. (0-1)

W tym leśno-krajobrazowo-kulturowym rezerwacie funkcjonuje trasa ścieżki, rozpoczynająca się przy wieży obserwacyjnej, a kolejne jej przystanki pokazują oprócz walorów przyrodniczych również te, związane z osadnictwem na tych terenach i powstaniem sanktuarium. Wybierz i zaznacz odpowiednie zestawienie: nazwa ścieżki – nazwa parku krajobrazowego:

- a) „Horyniec-Nowiny Horynieckie” – Południoworostoczański Park Krajobrazowy,
- b) „Do Ralla” – Park Krajobrazowy Pogórza Przemyskiego,
- c) „Kalwaria Paclawska” - Park Krajobrazowy Pogórza Przemyskiego,
- d) „Góra Sobień” – Park Krajobrazowy Gór Słonnych

Zadanie 25. (0-1)

Zakreśl właściwe połączenie: opis rezerwatu do jego nazwy:

- a) Rezerwat ten utworzono w celu zachowania naturalnych zasobów torfowiskowych oraz borów bagiennych i wilgotnych – „BUKOWY LAS POD NAROLEM”,
- b) To jeden z niewielu rezerwatów florystycznych, w którym ochronie podlega krzew o walorach estetycznych – *kłokoczka południowa* – „LENCINA”,
- c) Zlokalizowany jest w Dziewięcierzu, a powstał dla ochrony naturalnego stanowiska jałowca pospolitego – „SOŁOKIJA”,
- d) Ma charakter rezerwatu florystycznego, gdzie ochronie podlega naturalne, reliktowe stanowisko *cisa pospolitego* – „SIEREDNICA”